

A SUPPLIER Indústria e Comércio de Eletroeletrônicos Ltda é uma empresa constituída com o objetivo de atuar no setor das Indústrias Eletroeletrônicas, principalmente na fabricação de fontes de alimentação com características especiais, para utilização em automação industrial e em laboratórios de pesquisa e desenvolvimento. Focando no atendimento das necessidades do mercado Nacional, a SUPPLIER possui ampla linha de produtos distribuídos nas categorias: Fontes de Alimentação CA Monofásicas e Trifásicas, controladas em tensão ou corrente; Fontes de Corrente Contínua Programáveis; Fontes para Aplicações Especiais; Fontes para Testes de Aterramento e Isolação; SoftStarters e Inversores de Frequência. Missão: “Fornecer produtos e serviços especializados em engenharia eletrônica, desenvolvendo e aplicando tecnologias inovadoras com agilidade, flexibilidade e qualidade”.

.....

Fontes CC

As Fontes CC da SUPPLIER oferecem uma alternativa nacional para testes e pré-certificações em laboratórios e centros de pesquisa e desenvolvimento.

A isolação proporcionada pelo transformador de alta frequência oferece segurança ao usuário em qualquer ambiente de trabalho.



Imagem Ilustrativa

Principais características

- Saída controlada em tensão e corrente
- Isolação galvânica em alta frequência
- Tensões até 1000 V
- Potências até 20 kW
- Interfaces com display LED ou LCD
- Comunicação serial (Item opcional para as fontes com display LED)

Possui sistemas de proteção de sobretensão, de sobretensão de saída e de curto-circuito; garantindo à fonte um funcionamento bastante seguro mesmo em condições severas, na presença de falhas e problemas aleatórios.

O modelo apresentado anteriormente é equipado com uma Interface de display LED de 4 dígitos e potenciômetros que permitem o ajuste e leitura da tensão e corrente de saída.

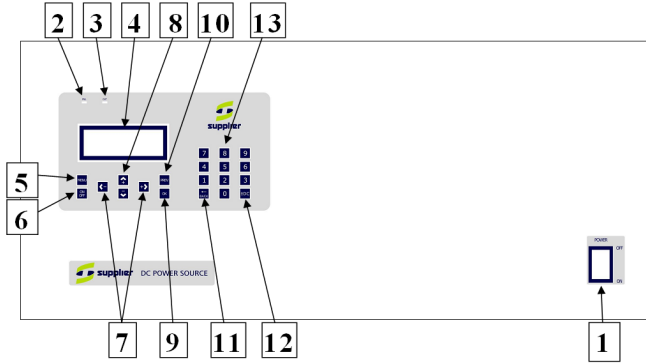
O valor desejado de tensão e corrente de saída é ajustado através de *knob's* de ajuste grosso e fino, oferecendo maior precisão nos valores configurados.



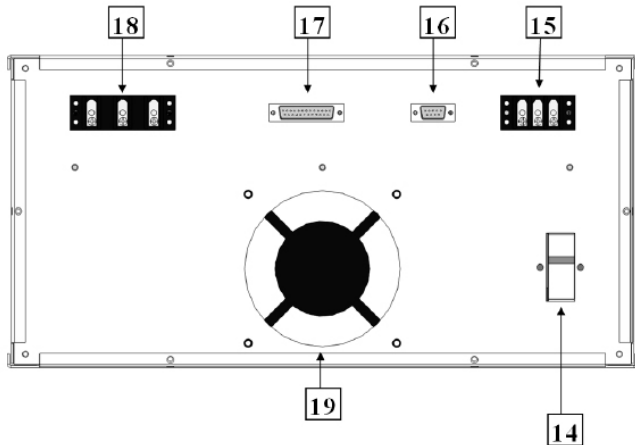
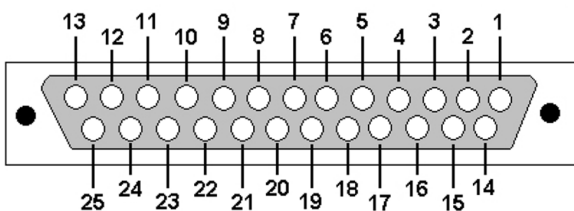
Imagem Ilustrativa

O modelo apresentado acima contém uma interface amigável, de uso intuitivo, com teclas para ajuste rápido da tensão e da corrente. Através do teclado numérico pode-se inserir diretamente o valor de tensão e da corrente de saída, realizar a calibração da fonte, ajuste de contraste e salvar os valores ajustados para o teste.

Possui comunicação serial RS-232 ou Ethernet que pode ser utilizada para controlar remotamente a fonte e automatizar os ensaios, agilizando-os e garantindo excelente repetibilidade. Pode ser fornecido, como opcional, um software que auxilia no controle da fonte de forma remota.

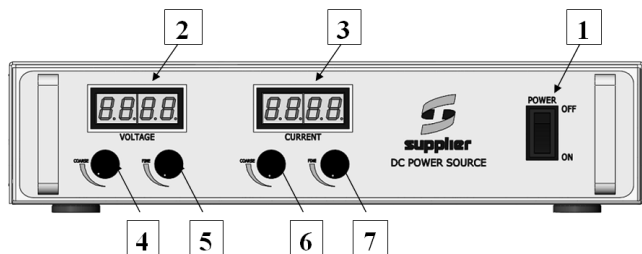
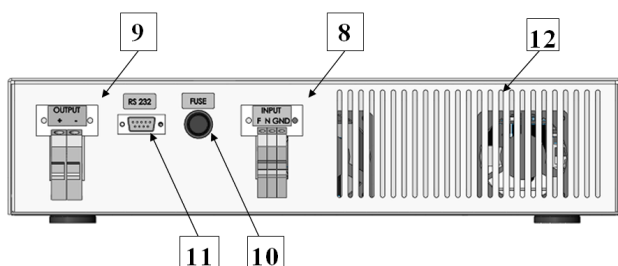
Painel Frontal da fonte com interface de LCD:


1	INTERRUPTOR LIGA/DESLIGA	Energização dos circuitos internos do equipamento
2	FAIL	Sinaliza a ocorrência de alguma falha no equipamento
3	OUT	Sinaliza que o fornecimento de potência de saída está habilitado
4	DISPLAY	Mostrador alfa-número
5	MENU	Acesso ao menu de configuração
6	ON/OFF	Habilita e desabilita o fornecimento de potência de saída do equipamento
7,8	SETAS DIRECIONAIS	Navegação e Modificação dos Parâmetros
9	OK	Confirmação de Valores
10	PREV	Retroceder e descarte de valores
11	BACK	Retorna um caractere
12	±DC	Habilitar cursor para inserir dados
13	TECLADO NUMÉRICO	Navegação e Inserção de Parâmetros
14	FUSE	Fusível de entrada
15	INPUT	Terminais de acoplamento dos cabos de alimentação da fonte
16	RS232	Conecção do cabo de comunicação serial
17	I/O	Conector DB25 onde se encontram os terminais de acesso às entradas analógicas e também aos contatos do relé de contato seco
18	OUTPUT	Terminais de conexão da carga
19	VENTILAÇÃO	Entrada de ventilação da fonte. Não pode ser bloqueada

Painel Traseiro da fonte com interface de LCD:

Detalhe da I/O:


Estado de Operação	Terminais conectados
Desligada	12 - 25
Ligada	13 - 25
Erro	12 - 25

Terminal	Descrição
1	Negativo da Referência de Corrente
14	Positivo da Referência de Corrente
2 e 15	Terminal Comum
3	Negativo da Referência de Tensão
16	Positivo da Referência de Tensão

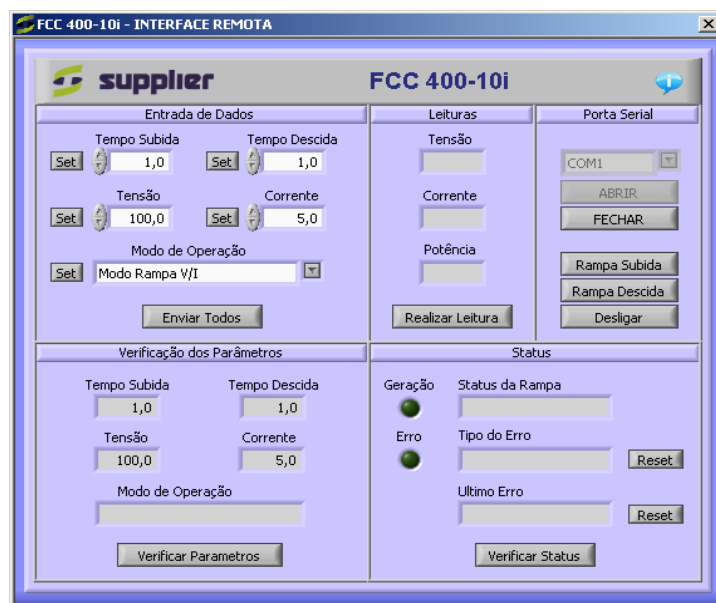
Painel Frontal da fonte com interface de LED:

Painel Traseiro da fonte com interface de LED:


1	INTERRUPTOR LIGA/DESLIGA	Energização dos circuitos internos do equipamento
2	DISPLAY TENSÃO	Mostrador numérico que apresenta a informação da tensão de saída da fonte
3	DISPLAY CORRENTE	Mostrador numérico que apresenta a informação da corrente de saída da fonte
4	CONTROLE GROSSO DE TENSÃO	Ajuste do nível de tensão de saída
5	CONTROLE FINO DE TENSÃO	Ajuste fino do nível de tensão de saída
6	CONTROLE GROSSO DE CORRENTE	Ajuste do nível de corrente de saída
7	CONTROLE FINO DE CORRENTE	Ajuste fino do nível de corrente de saída
8	INPUT	Terminais de acoplamento dos cabos de alimentação da fonte
9	OUTPUT	Terminais de conexão de carga
10	FUSE	Fusível de entrada
11	RS232	Conexão do cabo de comunicação serial
12	VENTILAÇÃO	Entrada de ventilação da fonte. Não pode ser bloqueada

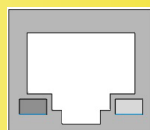
Interface Remota (Opcional):

As fontes CC contam com uma interface de acesso remoto que permite realizar as principais funções disponíveis na IHM. Utilizando a comunicação RS-232 ou Ethernet, o aplicativo pode operar, monitorar e configurar totalmente a fonte CC, permitindo automatizar ensaios em linhas de produção ou em desenvolvimento de produtos.

- Padronize os testes
- Automatize seus ensaios
- Ajuste rampas de subida e descida de tensão/corrente
- Repetibilidade garantida
- Parametrização simplificada


Comunicação Ethernet (Opcional):

Além da comunicação RS-232 a SUPPLIER oferece ainda como item opcional a comunicação Ethernet.



Emulação PV

As fontes CC com interface LCD podem ser aplicadas na Emulação de Painéis Fotovoltaicos (PV). Por serem programáveis e possuírem comunicação serial reproduzem diversas condições de operação. Juntamente com uma fonte CA e uma Carga CA pode ser montado um sistema de testes de Inversores PV.

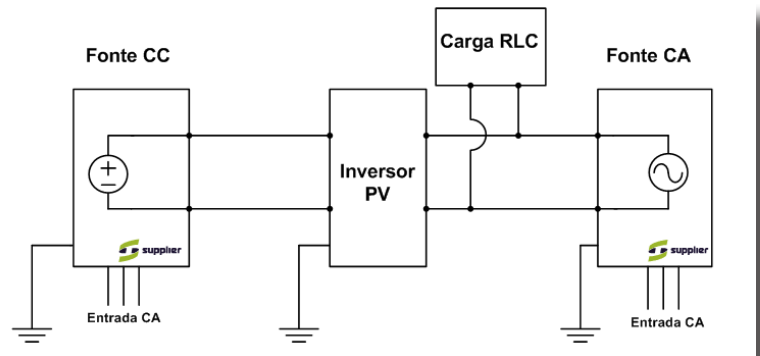


Tabela Geral das Características dos Modelos de Fontes CC:

Modelo	Tipo de Controle	Isolação Galvânica	CFP e Reversib. de Energia	Interface	Rampas Cresc. e Decrescente	Potência (kW)	Tensão ajustável	Corrente Ajustável
FCC 75-15i	Tensão e Corrente	Sim	Não	LED	Não	0,75	0-150V	0-5A
FCC 150-3i	Tensão e Corrente	Sim	Não	LED	Não	1,50	0-30V	0-50A
FCC 150-4i	Tensão e Corrente	Sim	Não	LED	Não	1,50	0-40V	40A@ 37,5V
FCC 150-15i	Tensão e Corrente	Sim	Não	LED	Não	1,50	0-150V	0-10A
FCC 175-3,5i	Tensão e Corrente	Sim	Não	LED	Não	1,75	0-35V	0-50A
FCC 200-40i	Tensão e Corrente	Sim	Não	LCD	Sim	2,00	0-400V	0-5A
FCC 350-10i	Tensão e Corrente	Sim	Não	LCD	Sim	3,50	0-100V	0-35A
FCC 350-40i	Tensão e corrente	Sim	Não	LCD	Sim	3,50	0-400V	0-8,7A
FCC 350-100i	Tensão e Corrente	Sim	Não	LCD	Sim	3,50	0-1000V	0-3,5A
FCC 400-10i	Tensão e Corrente	Sim	Não	LCD	Sim	4,00	0-100V	0-40A
FCC 400-40i	Tensão e Corrente	Sim	Não	LCD	Sim	4,00	0-400V	0-10A
FCC 400-50i	Tensão e Corrente	Sim	Não	LCD	Sim	4,00	0-500V	0-8A
FCC 700-30i	Tensão e Corrente	Sim	Não	LCD	Sim	7,00	0-300V	0-23A
FCC 900-30i	Tensão e Corrente	Sim	Não	LCD	Sim	9,00	0-300V	30A @ 300V 75A @ 120V
FCC 1000-100i	Tensão e Corrente	Sim	Não	LCD	Sim	10,00	0-1000V	0-10A
FCC 1200-70i	Tensão e Corrente	Sim	Não	LCD	Sim	12,00	0-700V	20A @ 600V 7A @ 700V
FCC 2000-50	Tensão e Corrente	Não	Não	LCD	Sim	20,00	0-500V	40A @ 500V 50A @ 400V

Tabela Geral com as Especificações dos Modelos de Fontes CC:

Modelo	FCC 75-15i	FCC 150-3i	FCC 150-4i	FCC 150-15i	FCC 175-3,5i	FCC 200-40i
Faixa de Tensão	0 - 150V	0 - 30V	0 - 40V	0 - 150V	0 - 35V	0 - 400V
Resolução de Tensão	0,5V					
Precisão de Tensão	Medição True RMS $\pm 0,5$ V @ 25 °C					
Regulação de Carga	Medição True RMS: $\pm 0,2\%$ FS, De vazio a plena carga					
Regulação de Linha	Medição True RMS: $\pm 0,03\%$ FS para $\pm 10\%$ de variação na tensão de alimentação					
Tensão e freq. de entrada	127/220 V $\pm 10\%$ 50/60 Hz					
Resolução em Corrente	-	0,1A				
Precisão da Corrente	-	$\pm 1\%$ do valor ajustado				
Corrente Nominal de Saída	0 - 5A	50 A @ 30 V	40 A @ 37,5 V	0 - 10 A	0 - 50 A	5 A @ 400V
Limite de Potência	750W	1.500 W			1.750 W	2.000W
Leitura de Corrente	-	1% do valor medido ± 2 mA				
Leitura de Potência	-	1% do valor medido ± 1 W/VA				
Proteções	Proteções de sobrecorrente e de sobretemperatura	Proteções sobretensão na saída e sobretemperatura				Proteções de curto-circuito, sobrecarga, térmica e de sobretensão na saída
Peso aproximado	4,5kg	15kg				38kg
Dimensões	2u de altura, 400mm de largura e 470 mm de profundidade	2U x 400mm x 470 mm		100mm altura x 400mm largura x 470 mm comprimento	2U x 400mm x 470 mm	Gabinete Padrão 19", 5U de altura, 455mm de profundidade
Entrada Analógica	0-10V	-	-	-	-	0-10V

Modelo	FCC 350-10i	FCC 350-40i	FCC 350-100i	FCC 400-10i	FCC 400-40i	FCC 400-50i
Faixa de Tensão	0 - 100V	0 - 400V	0 - 1000V	0 - 100 V	0 - 400V	0 - 500 V
Resolução de Tensão	0,5V					
Precisão de Tensão	Medição True RMS $\pm 0,5$ V @ 25 °C					
Regulação de Carga	Medição True RMS: $\pm 0,2\%$ FS, De vazio a plena carga					
Regulação de Linha	Medição True RMS: $\pm 0,03\%$ FS para $\pm 10\%$ de variação na tensão de alimentação					
Tensão e freq. de entrada	220 V $\pm 10\%$ 50/60 Hz					
Resolução em Corrente	0,2A	0,1A				
Precisão da Corrente	$\pm 1\%$ do valor ajustado					
Corrente Nominal de Saída	35 A @ 100V	8,7 A @ 400V	3,5 A @ 1000V	40 A @ 100 V	10A @ 400V	8 A @ 500 V
Limite de Potência	3.500W			4.000 W		
Leitura de Corrente	1% do valor medido ± 2 mA					
Leitura de Potência	1% do valor medido ± 1 W/VA					
Proteções	Proteções de sobrecorrente, sobretensão na saída, sobretemperatura e de curto-circuito					
Peso aproximado	38kg		30kg	38kg		
Dimensões	Gabinete Padrão 19", 5U de altura, 465mm de profundidade	Gabinete Padrão 19", 5U de altura, 455mm de profundidade	Gabinete Padrão 19", 5U de altura, 478mm de profundidade			
Entrada Analógica	0-10V	-	0-10V			

Outros valores de tensão, corrente e frequência sob Consulta

Modelo	FCC 700-30i	FCC 900-30i	FCC 1000-100i	FCC 1200-70i	FCC 2000-50
Faixa de Tensão	0 - 300V	0 - 300 V	0 - 1000 V	0 - 700V	0 - 500 V
Resolução de Tensão	0,5V				
Precisão de Tensão	Medição True RMS $\pm 0,5$ V @ 25 °C				
Regulação de Carga	Medição True RMS: $\pm 0,2\%$ FS, De vazio a plena carga				
Regulação de Linha	Medição True RMS: $\pm 0,03\%$ FS para $\pm 10\%$ de variação na tensão de alimentação				
Tensão e freq de entrada	Trifásica - 380 V $\pm 10\%$ (entrada a 5 fios F+N+T) 50/60 Hz	220 V $\pm 10\%$ 50/60 Hz	Trifásica: 380 V _{ef} $\pm 10\%$ -50/60 Hz	380 V $\pm 10\%$ 50/60 Hz	220 V _{ef} (linha) $\pm 10\%$
Resolução em Corrente	0,1A				
Precisão da Corrente	$\pm 1\%$ do valor ajustado				
Corrente Nominal de Saída	23,33 A @ 300V	30A @ 300V/ 75A@120V	10 A @ 1000 V	20A @ 600V / 7A @ 700V	40A @ 500V / 50A @ 400V
Limite de Potência	7.000W	9.000 W	10.000 W	12.000W	20 kW
Leitura de Corrente	1% do valor medido \pm 2mA	1% do valor medido \pm 2mA			
Leitura de Potência	1% do valor medido \pm 1W/VA				
Proteções	Proteções de curto-circuito, sobrecarga, térmica e de sobretenção na saída	Proteções de sobrecorrente, sobretenção na saída, sobretemperatura e de curto-circuito			
Peso aproximado	38 Kg	60 kg	68 kg	80kg	80 kg
Dimensões	Largura do frontal/fundo: 483/445mm Altura: 222 mm Profundidade (sem alças): 465mm	400mm altura x 446mm largura x 530mm comprimento	Gabinete Padrão 19", 400mm de altura, 500mm de profundidade	460mm altura x 464mm largura x 639mm comprimento	460mm altura x 464mm largura x 639mm comprimento
Entrada Analógica	0-10V	-	-	-	-

Supplier Indústria e Comércio de Eletroeletrônicos LTDA

 Av. Santos Dumon, 2425 - Portão C
 Zona Industrial Norte - Joinville - SC - CEP 89219-730

Fone: (47) 3029-3333

Fax: (47) 3029-3353

Conheça nosso código:

FCCX 888-8-XXXXXX

