

A SUPPLIER Indústria e Comércio de Eletroeletrônicos Ltda é uma empresa constituída com o objetivo de atuar no setor das Indústrias Eletroeletrônicas, principalmente na fabricação de fontes de alimentação com características especiais, para utilização em automação industrial e em laboratórios de pesquisa e desenvolvimento. Focando no atendimento das necessidades do mercado Nacional, a SUPPLIER possui ampla linha de produtos distribuídos nas categorias: Fontes de Alimentação CA Monofásicas e Trifásicas, controladas em tensão ou corrente; Fontes de Corrente Contínua Programáveis; Fontes para Aplicações Especiais; Fontes para Testes de Aterramento e Isolação; SoftStarters e Inversores de Frequência. Missão: “Fornecer produtos e serviços especializados em engenharia eletrônica, desenvolvendo e aplicando tecnologias inovadoras com agilidade, flexibilidade e qualidade”.



Imagem Ilustrativa

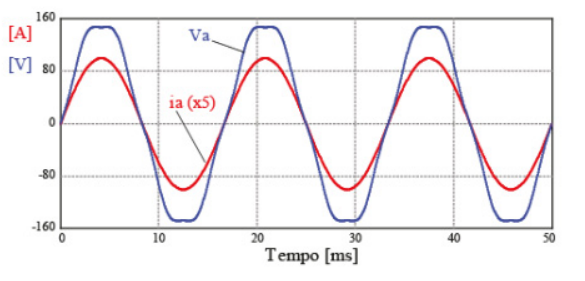
Carga Eletrônica CA Monofásica - CECAM 450-35-50 PFC

A Carga Eletrônica Monofásica CECAM 450-35-50 PFC oferece uma alternativa nacional para testes e pré-certificações em laboratórios e centros de pesquisa e desenvolvimento. Este modelo permite variar o fator de potência de entrada de 0 a 1, realizando o consumo de potência ativa, aparente e reativa, tanto potência reativa capacitiva quanto indutiva. Sua excelente banda passante provê a condição necessária para garantir o consumo de corrente com baixa distorção harmônica.

O painel frontal contém uma interface amigável, de uso intuitivo, com teclas para ajuste rápido da amplitude de corrente consumida e da sua defasagem em relação à tensão do equipamento sob teste.

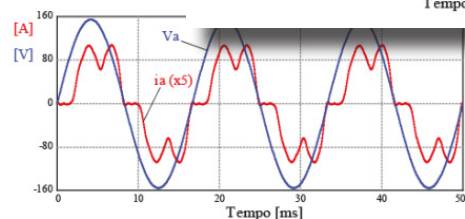
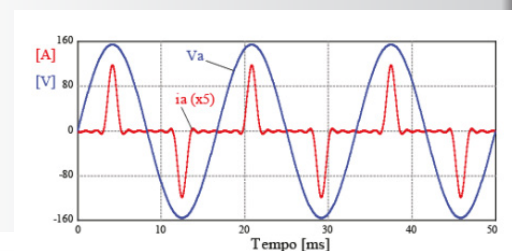
Principais características

- Tensão de alimentação 110/220 V (Fase - neutro)
- Tensão: 50 - 350 V
- Potência 4.500 VA
- Frequência fundamental de 15 - 500 Hz
- Proteções de sobrecorrente, sobretensão interna, sobretensão e de curto-circuito
- Comunicação serial
- Medição da corrente de entrada



Item Opcional

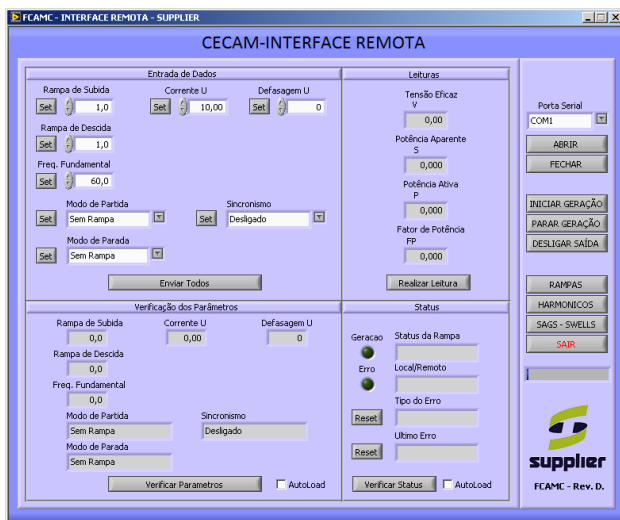
Possibilidade de adição de harmônicas



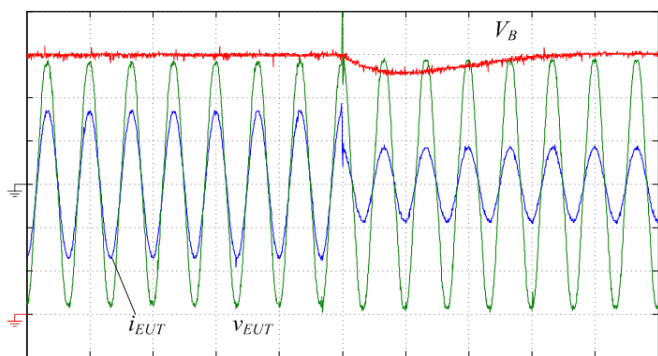
Interface Remota:

Defina perfis de carga, opere remotamente a carga eletrônica e mais:

- Defina transitórios com ajuste do tempo de duração, tempo de transição e do número de repetições
- Visualize o perfil de carga e os transitórios definidos
- Elabore relatórios dos ensaios realizados



- Regenere a energia ativa para a rede de alimentação com elevado fator de potência
- Repetibilidade garantida
- Realize transitórios de carga


Correção do FP e Reversibilidade de Energia

Outro diferencial é o estágio de entrada com conversor bidirecional, propiciando elevado fator de potência e a possibilidade de devolução da energia ativa para a rede de alimentação. Este recurso reduz drasticamente o consumo de energia e, principalmente, a transferência de calor da carga eletrônica para o ambiente.

Especificações	CECAM 450-35-50 PFC
Alimentação	Monofásica 127V (fase-neutro) / 220V (fase-neutro) ± 10%
Fator de Potência	Maior que 0,9 @ carga nominal
Tensão	50 - 350 V
Resolução de Tensão	0,5 V
Precisão de Tensão	Medição True RMS ±0,5 V @ 25°C
Regulação de Carga	Medição True RMS: ±1,0% Fundo de Escala De vazio a plena carga
Regulação de Linha	Medição True RMS: ±0,03% F.E. para ±10% de variação na tensão de alimentação
Faixa de Frequência	15 - 500 Hz
Banda Passante(Opcional)	3.000 Hz
Resolução em Frequência	0,1 Hz: 15 Hz a 150,0 Hz 0,2 Hz: 150,2 Hz a 240,0 Hz 0,5 Hz: 240,5 Hz a 350,0 Hz 1 Hz: 351 Hz a 500 Hz
Precisão de Frequência	±0,2% de 15 Hz a 150 Hz ±1% de 150 Hz a 500 Hz
Distorção Harmônica Total (DHT)	< 1%: 15 Hz a 100 Hz < 2%: 100 Hz a 300 Hz < 3,5%: 300 Hz a 500 Hz
Corrente de Entrada Programável	0 - 30 A RMS
Limites de Corrente	70 A de pico / 30A RMS*
Limite de Potência	4.500VA
Leitura de Corrente	1% do valor medido ± 2mA
Leitura de Potência	1% do valor medido ± 1W/VA
Relé de contato seco	Relé de contato NA/NF para informar se atuou alguma proteção
Proteções	Proteções de sobrecorrente, sobretensão interna, sobretemperatura e de curto-circuito

*A proteção da corrente de pico atua instantaneamente

*A proteção de corrente eficaz permite ultrapassar o limite em 60% por até 1.000ms

Supplier Indústria e Comércio de Eletroeletrônicos LTDA

Av. Edgar Nelson Meister, 1242 - Zona Industrial Norte
Inovapark - Bloco I - 3º Andar - S402 - Joinville - SC - CEP 89219-501

Fone: (47) 3029-3333

Fax: (47) 3029-3353