

A SUPPLIER Indústria e Comércio de Eletroeletrônicos Ltda é uma empresa constituída com o objetivo de atuar no setor da Indústria Eletroeletrônica, principalmente na fabricação de fontes de alimentação com características especiais, para utilização em automação industrial e em laboratórios de pesquisa e desenvolvimento. Focando no atendimento das necessidades do mercado Nacional, a SUPPLIER possui ampla linha de produtos distribuídos nas categorias: Fontes de Alimentação CA Monofásicas e Trifásicas, controladas em tensão ou corrente; Fontes de Corrente Contínua Programáveis; Fontes para Aplicações Especiais; Fontes para Testes de Aterramento e Isolação; SoftStarters e Inversores de Frequência. Missão: "Fornecer produtos e serviços especializados em engenharia eletrônica, desenvolvendo e aplicando tecnologias inovadoras com agilidade, flexibilidade e qualidade".

.....

Fontes CA Monofásicas ou Trifásicas



Imagem Ilustrativa

A linha de Fontes CA SUPPLIER oferece uma alternativa nacional para testes e pré-certificações em laboratórios e centros de pesquisa e desenvolvimento. Além de fornecer tensões senoidais com baixa distorção harmônica, as fontes CA da SUPPLIER também possibilitam a variação da tensão e da frequência em uma ampla faixa, permitindo ao usuário alimentar cargas com formas de onda senoidais nas diversas condições de alimentação que o seu projeto necessite. A grande banda passante provê a condição necessária para reproduzir sinais senoidais variando até 500Hz. O controle com realimentação instantânea da tensão de saída garante baixa distorção harmônica e permite a alimentação de cargas não lineares com elevado fator de crista.

A evolução dos equipamentos eletrônicos e sua crescente expansão no mercado têm modificado o perfil de cargas nas redes de energia elétrica. Essa nova tendência impõe maiores desafios no desenvolvimento dos novos produtos e dos testes e homologações atuais. Assim algumas fontes são providas de itens especiais apresentados ao lado.

Itens Especiais:

Programação de Harmônicas

Opção que possibilita a adição de componentes harmônicos, permitindo ao usuário alimentar cargas com formas de onda não senoidais.

Correção do FP e Reversibilidade de Energia

Outro diferencial é o estágio de entrada com conversor bidirecional, propiciando elevado fator de potência e a possibilidade de devolução de energia para a rede durante a frenagem de um motor, por exemplo.

Paralelismo das fases de saída

Item opcional das fontes trifásicas que possibilita o funcionamento no modo monofásico permitindo um aumento na capacidade de corrente.

Módulo para Ensaios de Qualidade de Energia

- Realize ensaios de qualidade de energia compatíveis com a norma IEC61000-4-11
- Programação de distúrbios como faltas de curta duração, elevações (*swell*) e afundamentos (*sag*)
- Realize ensaios de degrau de tensão e fase
- Realize ensaios de afundamentos bruscos desde zero até o valor de 100% com passos de 1% da tensão nominal, com duração programada e podendo iniciar e finalizar a qualquer ângulo da fase de alimentação.

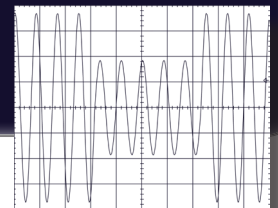
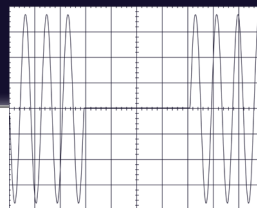




Imagem Ilustrativa

Impedância de Saída Programável

Item opcional que permite a inserção de uma impedância virtual na saída da fonte, possibilitando ao usuário a execução de diversos testes e dispensando a utilização de impedância externa.

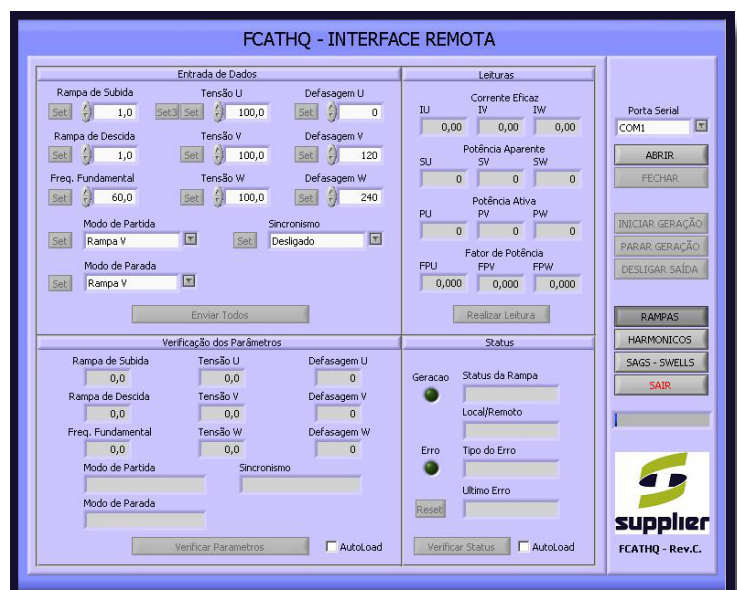
Principais características

- Tensões até 600 V (linha)
- Potências até 100 kVA
- Interfaces com display LCD e teclado
- Proteções de sobretensão, sobretensão interna, sobrecorrente e de curto-circuito
- Permitem aplicar desbalanço de tensão e alterar a defasagem entre as fases
- Possui comunicação serial RS-232 que pode ser utilizada para controlar remotamente a fonte e automatizar os ensaios.
- Pode ser fornecido, como opcional, um software que auxilia no controle da fonte de forma remota.

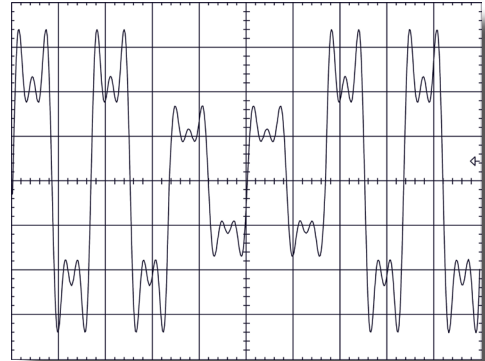
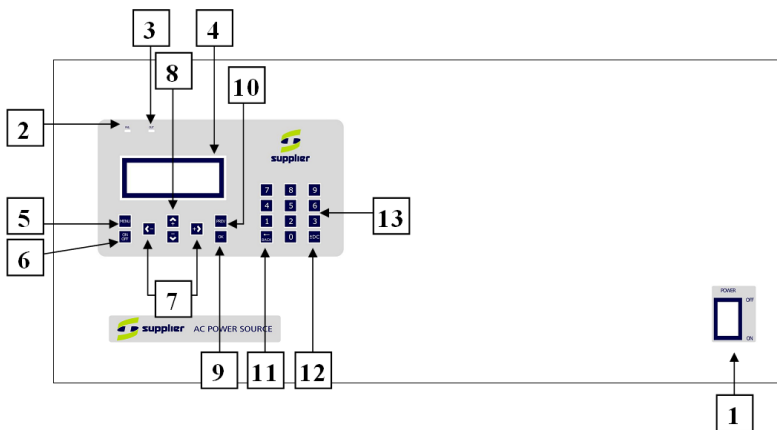
O painel frontal contém uma interface amigável, de uso intuitivo, com teclas para ajuste rápido da amplitude e da frequência. Através do teclado numérico pode-se alterar a defasagem de tensão entre as fases, ligar/desligar a saída e configurar as rampas de aceleração e desaceleração das cargas motrizes.

Interface Remota (Opcional):

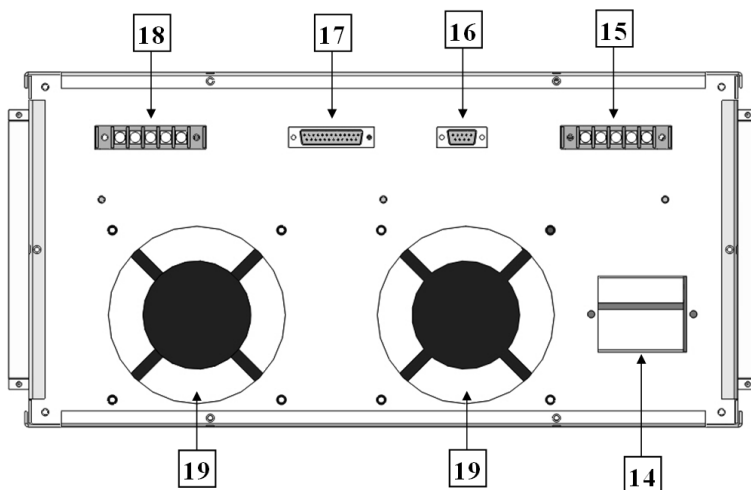
- Insira formas de onda com conteúdo harmônico
- Confira as harmônicas em gráficos no tempo e na forma de barras
- Importe e reproduza formas de onda de instrumentos de medição e softwares de simulação numérica
- Altere magnitude, fase e defasagem dos sinais
- Realize os ensaios previstos na Norma IEC 61000-4-3 com formas de onda não senoidais
- Realize a leitura das correntes, potência ativa, potência aparente e fator de potência e habilite a saída remotamente



- Programe rampas de crescimento e decrescimento de tensão com frequência fixa
- Programe rampas de crescimento e decrescimento de tensão com frequência variável (V/f)
- Programe a duração dos afundamentos, a fase em que devem ocorrer e a intensidade das faltas com passo de ajuste de 1%
- Ensaie distúrbios como faltas de curta duração, elevações (*swell*) e afundamentos (*sag*)

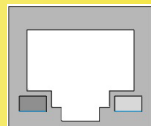

Painel Frontal da fonte:


1	INTERRUPTOR LIGA/DESLIGA	Energização dos circuitos internos do equipamento
2	FAIL	Sinaliza a ocorrência de alguma falha no equipamento
3	OUT	Sinaliza que o fornecimento de potência de saída está habilitado
4	DISPLAY	Mostrador alfa-numérico
5	MENU	Acesso ao menu de configuração
6	ON/OFF	Habilita e desabilita o fornecimento de potência de saída do equipamento
7,8	SETAS DIRECIONAIS	Navegação e Modificação dos Parâmetros
9	OK	Confirmação de Valores
10	PREV	Retroceder e descarte de valores
11	BACK	Retorna um caractere
12	±DC	Habilitar cursor para inserir dados
13	TECLADO NUMÉRICO	Navegação e Inserção de Parâmetros
14	FUSE	Fusível de Entrada
15	INPUT	Terminais de acoplamento dos cabos de alimentação da fonte
16	RS232	Conexão do cabo de comunicação serial
17	I/O	Terminais de acesso às entradas analógicas e também aos contatos do relê de contato seco
18	OUTPUT	Terminais de conexão da carga
19	VENTILAÇÃO	Entrada de ventilação da fonte. Não pode ser bloqueada

Painel Traseiro da fonte:


Comunicação Ethernet (Opcional):

Além da comunicação RS-232 a SUPPLIER oferece ainda como item opcional a comunicação Ethernet.


Modelos de Fontes CA Monofásicas:

Modelo	Tipo de Controle	Programação de Harmônicas	Isolação Galvânica	CFP e Reversib. de Energia	Potência (kVA)	Saída ajustável	Frequência (Hz)
FCAMC 50-12.7-15	Corrente	Não	Não	Não	0,5	*(0-6 A)	30-150
FCAM 100-30-15	Tensão	Não	Não	Não	1,0	0-300 V	30-150
FCAM 150-22-15	Tensão	Não	Não	Não	1,5	0-220 V	30-150
FCAM 150-30-15	Tensão	Não	Não	Não	1,5	0-300 V	30-150
FCAM 250-30-15	Tensão	Não	Não	Não	2,5	0-300 V	30-150
FCAM 250-44-15	Tensão	Não	Não	Não	2,5	0-440 V	30-150
FCAMH 250-44-50	Tensão	Sim	Não	Não	2,5	0-440 V	15-500
FCAM 350-27-15 i	Tensão	Não	Sim	Não	3,5	0-270 V	30-150
FCAMH 350-17,5-50 i	Tensão	Sim	Sim	Não	3,5	0-175 V	15-500
FCAMH 350-27-50 i	Tensão	Sim	Sim	Não	3,5	0-270 V	15-500
FCAMC 450-22-15	Corrente	Não	Não	Não	4,5	*(0-20 A)	30-150
FCAMH 450-27-50 PFC	Tensão	Sim	Não	Sim	4,5	0-270 V	15-500
FCAM 450-30-50	Tensão	Não	Não	Não	4,5	0-300 V	15-500
FCAM 450-30-15	Tensão	Não	Não	Não	4,5	0-300 V	30-150
FCAM 450-30-15 30A	Tensão	Não	Não	Não	4,5	0-300 V	30-150
FCAM 1000-30-15	Tensão	Não	Não	Não	10,0	0-300 V	30-150
FCAM 10000-38-15	Tensão	Sim	Não	Não	100,0	0-380 V	30-150
FCAMH 10000-38-50	Tensão	Sim	Não	Não	100,0	0-380 V	15-500

•Corrente Ajustável

Outros valores de tensão, corrente e frequência sob Consulta

Modelos de Fontes CA Trifásicas:

Modelo	Tipo de Controle	Programação de Harmônicas	Isolação Galvânica	CFP e Reversib. de Energia	Potência (kVA)	Saída ajustável	Frequência (Hz)
FCAT 150-38-15	Tensão	Não	Não	Não	1,5	0-380 V	30-150
FCAT 450-22-15	Tensão	Não	Não	Não	4,5	0-220 V	30-150
FCATH 450-22-50	Tensão	Sim	Não	Não	4,5	0-220 V	15-500
FCATHQ 450-22-50	Tensão	Sim	Não	Não	4,5	0-220 V	15-500
FCAT 450-38-15	Tensão	Não	Não	Não	4,5	0-380 V	30-150
FCATC 450-38-15	Corrente	Não	Não	Não	4,5	*(0-12 A)	30-150
FCATH 450-38-50	Tensão	Sim	Não	Não	4,5	0-380 V	15-500
FCATHQ 450-38-50	Tensão	Sim	Não	Não	4,5	0-380 V	15-500
FCATH 450-46-50 PFC	Tensão	Sim	Não	Sim	4,5	0-460 V	15-500
FCATHQ 600-38-50 PFC	Tensão	Sim	Não	Sim	6	0-380 V	15-500
FCATC 1000-38-15	Corrente	Não	Não	Não	10	*(0-25 A)	30-150
FCAT 1650-38-15	Tensão	Não	Não	Não	16,5	0-380 V	30-150
FCATH 1650-38-50	Tensão	Sim	Não	Não	16,5	0-380 V	15-500
FCAT 1650-60-15PFC	Tensão	Não	Não	Sim	16,5	0-600 V	30-150
FCATH 1650-60-50 PFC	Tensão	Sim	Não	Sim	16,5	0-600 V	15-500
FCAT 3000-38-15	Tensão	Não	Não	Não	30	0-380 V	30-150
FCATHQ 3000-38-50	Tensão	Sim	Não	Não	30	0-380 V	15-500
FCAT 4500-38-6	Tensão	Não	Não	Não	45	0-380 V	50/60
FCAT 4500-38-15	Tensão	Não	Não	Não	45	0-380 V	30-150
FCAT 6000-38-15	Tensão	Não	Não	Não	60	0-380 V	30-150
FCAT 6600-38-15	Tensão	Não	Não	Não	66	0-380 V	30-150
FCAT 9000-22-05	Tensão	Não	Não	Não	90	0-220 V	50
FCATHQ10000-60-50 PFC	Tensão	Sim	Não	Sim	100	0-600 V	15-500

•Corrente Ajustável

Outros valores de tensão, corrente e frequência sob Consulta

Especificações das Fontes CA Monofásicas:

Modelo	*FCAMC 50-12,7- 15	FCAM 100-30-15	FCAM 150-22-15	FCAM 150-30-15	FCAM 250-30-15	FCAM 250-44-15	FCAMH 250-44-50	FCAMHQ 250-44-50	FCAMH 350-17,5- 50i	FCAM 350-27- 15i	FCAMH 350-27- 50i
Tensão de Alimentação		220Vrms ± 10% (entrada a 3 fios F+N+T);	220Vrms ou 127Vrms± 10% (entrada a 3 fios F+N+T);	220Vrms ± 10% (entrada a 3 fios F+N+T);							
Faixa de Operação	0 - 6A (Faixa de corrente)	0 - 300V	0 - 220V	0 - 300V	0 - 440V			0 - 175V	0 - 270V		
Resolução	0,01A	0,5V	0,1V	0,5V				0,1V	0,5V		
Precisão de Tensão	Medição True RMS ±0,02 A @ 25°C	Medição True RMS ±0,5 V @ 25°C									
Regulação de Carga	Medição True RMS: ±0,2% FS, De vazio a plena carga										
Regulação de Linha	Medição True RMS: ±0,03% FS para ±10% de variação na tensão de alimentação										
Faixa de Frequência	30 - 150 Hz						15 - 500 Hz			30 - 150 Hz	15 - 500 Hz
Banda Passante	500 Hz						3.000 Hz			500 Hz	3.000 Hz
Resolução em Frequência	0,1 Hz: 15 Hz a 150,0 Hz 0,2 Hz: 150,2 Hz a 240,0 Hz 0,5 Hz: 240,5 Hz a 350,0 Hz 1 Hz: 351 Hz a 500 Hz										
Precisão de Frequência	±0,2% de 15 Hz a 150 Hz ±1% de 150 Hz a 500 Hz										
Distorção Harmônica Total (DHT)	< 1 %: 15 Hz a 100 Hz < 2 %: 100 Hz a 300 Hz < 3,5%: 300 Hz a 500 Hz										
Corrente Nominal de Saída	127V @ 3,9 A	6,8A @ 150V 3,4A @ 300V	6,8A @ 220V	12A @ 125V 6,8A @ 220V	12A @ 208V 6,8A @ 300V	12A@125V 6,8A@220V	12A @ 208V 8 A @ 300V	12A @ 208V 5,7A @ 440V	20A @ 175V	20A @ 175V 12,9A@270V	
Limites de Corrente	200V pico 127V RMS	20 A pico / 6,8 Arms			40A de pico / 12A RMS				56,7A pico 20A RMS	50A pico 20A RMS	
Limite de Potência	500VA	1.000VA	1.500VA	2.500VA				3.500VA			
Relé de contato seco	Relé de contato NA/NF para informar se atuou alguma proteção										
Leitura de Corrente	1% do valor medido ± 2mA										
Leitura de Potência	1% do valor medido ± 1W/VA										
Proteções	Proteções de sobrecorrente CA e CC, sobrecarga, sobretensão interna, sobretensão e de curto-circuito										
Peso	-	32kg	34kg					36kg	45kg	32kg	
Dimensões	Gabinete Padrão 19", 3U de altura, 460mm de profun- didade	Gabinete Padrão 19", 4U de altura, 475mm de profun- didade	Gabinete Padrão 19", 5U de altura, 475mm de profundidade						Gabinete Padrão 19", 5U de altura, 630mm de profun- didade	Gabinete Padrão 19", 5U de altura, 475mm de profun- didade	

Modelo	*FCAMC 450-22-15	FCAMH 450-27-50 PFC	FCAM 450-30-15	FCAM 450-30-15 30A	FCAM 450-30-50	FCAM 1000-30-15	FCAM 10000-38-15	FCAMH 10000-38-50
Tensão de Alimentação	220Vrms de linha $\pm 10\%$ (entrada a 3 fios F+N+T);	220Vrms de linha $\pm 10\%$ (entrada a 5 fios 3F+N+T);	380Vrms de linha $\pm 10\%$ (entrada a 5 fios 3F+N+T);					
Faixa de Operação	0 - 20A (Faixa de corrente)	0 - 270V	0 - 300V				0 - 380V	
Resolução	0,02A	0,5V						
Precisão	Medição True RMS $\pm 0,02$ A @ 25°C	Medição True RMS $\pm 0,05$ V @ 25°C						
Regulação de Carga	Medição True RMS: $\pm 0,2\%$ FS, De vazio a plena carga							
Regulação de Linha	Medição True RMS: $\pm 0,03\%$ FS para $\pm 10\%$ de variação na tensão de alimentação							
Faixa de Frequência	30 - 150 Hz	15 - 500 Hz	30 - 150 Hz	15 - 500 Hz	30 - 150 Hz	15 - 500 Hz	30 - 150 Hz	15 - 500 Hz
Banda Passante	500 Hz	3.000 Hz	500 Hz	1.500 Hz	500 Hz	1.500 Hz	500 Hz	1.500 Hz
Resolução em Frequência	0,1 Hz: 15 Hz a 150,0 Hz 0,2 Hz: 150,2 Hz a 240,0 Hz 0,5 Hz: 240,5 Hz a 350,0 Hz 1 Hz: 351 Hz a 500 Hz							
Precisão de Frequência	$\pm 0,2\%$ de 15 Hz a 150 Hz $\pm 1\%$ de 150 Hz a 500 Hz							
Distorção Harmônica Total (DHT)	< 1 %: 15 Hz a 100 Hz < 2 %: 100 Hz a 300 Hz < 3,5%: 300 Hz a 500 Hz							
Corrente Nominal de Saída	220V @ 20A	20 A @ 220V 16,6A @ 270V	15A @ 300V	30A @ 150V 15A @ 300V	15A @ 300V	80A @ 125V 33A @ 300V	263 A @ 380V	20 A @ 175V 15,9A @ 220V
Limites de Corrente	350V de pico 311V RMS	40A de pico 20A RMS	40A de pico 15A RMS	70A de pico 30A RMS	40A de pico 15A RMS	225A de pico 80A RMS	600A de pico 263A RMS	
Limite de Potência	4.500VA					10 kVA	100 kVA	
Relé de contato seco	Relé de contato NA/NF para informar se atuou alguma proteção							
Leitura de Corrente	1% do valor medido ± 2 mA							
Leitura de Potência	1% do valor medido ± 1 W/VA							
Proteções	Proteções de sobrecorrente CA e CC, sobrecarga, sobretensão interna, sobret temperatura e de curto-circuito							
Peso	34kg	48kg	34kg			75kg	200kg	
Dimensões	Gabinete Padrão 19", 5U de altura, 475mm de profundidade	Gabinete Padrão 19", 5U de altura, 630mm de profundidade	Gabinete Padrão 19", 5U de altura, 475mm de profundidade			Gabinete Padrão 19", 10U de altura, 570mm de profundidade	1100mm de altura, 600mm de largura, 720mm de profundidade	

•Corrente Ajustável

Especificações das Fontes CA Trifásicas:

Modelo	FCAT 6000-38-15	FCAT 6600-38-15	FCAT 9000-22-05	*FCATC 1000-38-15	*FCATC 450-38-15	FCATH 1650-38-50	FCATH 1650-60-50 PFC	FCATH 450-22-50
Faixa de Operação	0 - 220V (Fase); 0 - 380V (linha)		0 - 127V (Fase); 0 - 200V (linha)	0 - 25A (Faixa de corrente)	0 - 12A (Faixa de corrente)	0 - 220V (Fase); 0 - 380V (linha)	0 - 346V (Fase); 0 - 600V (linha)	0 - 127V (Fase); 0 - 220V (linha)
Resolução	0,5V (Fase)			0,02A	0,02A	0,5V (Fase)		
Precisão	Medição True RMS $\pm 0,5$ V @ 25°C			Medição True RMS $\pm 0,02$ A @ 25°C		Medição True RMS $\pm 0,5$ V @ 25°C		
Regulação de Carga	Medição True RMS: $\pm 0,2\%$ FS, De vazio a plena carga							
Regulação de Linha	Medição True RMS: $\pm 0,03\%$ FS para $\pm 10\%$ de variação na tensão de alimentação							
Tensão e Frequência Padrão	220V / 60Hz - Senoidal		200V / 50Hz - Senoidal (Linha)	12A / 60Hz - Senoidal (Corrente e Freq. Padrão)		220V / 60Hz - Senoidal		
Faixa de Frequência	30 - 150 Hz		50 Hz	30 - 150 Hz		15 - 500 Hz.		
Banda Passante	500 Hz					2.000 Hz	3.000 Hz	
Resolução em Frequência	0,1 Hz: 30 Hz a 150,0 Hz	0,1 Hz	-	0,1 Hz: 30 Hz a 150 Hz	0,1 Hz: 30 Hz a 150 Hz	0,1 Hz: 15 Hz a 150,0 Hz 0,2 Hz: 150,2 Hz a 240,0 Hz 0,5 Hz: 240,5 Hz a 350,0 Hz 1 Hz: 351 Hz a 500 Hz		
Precisão de Frequência	$\pm 0,2\%$ de 15 Hz a 150 Hz $\pm 1\%$ de 150 Hz a 500 Hz							
Ajuste do Ângulo Entre as Fases	$\pm 1\%$ de 150 Hz a 500 Hz			-	-	Fases V e/ou W relativos à Fase U: 0 a $\pm 360,0^\circ$ com incrementos de $0,1^\circ$		
Precisão do Ângulo Entre as Fases	$\pm 1^\circ$							
Distorção Harmônica Total (DHT)	< 2 %: 30 Hz a 150 Hz		< 1 %: 30 Hz a 100 Hz	< 1 %: 15 Hz a 100 Hz < 2 %: 100 Hz a 150 Hz		< 1 %: 15 Hz a 100 Hz < 2 %: 100 Hz a 300 Hz < 3,5%: 300 Hz a 500 Hz	< 2 %: 15 Hz a 100 Hz < 3 %: 100 Hz a 300 Hz < 5%: 300 Hz a 500 Hz	< 1 %: 15 Hz a 100 Hz < 2 %: 100 Hz a 300 Hz < 3,5%: 300 Hz a 500 Hz
Corrente Nominal de Saída	91 A @ 380V (Sobrecarga < 133A por 2 segundos)	100 A @ 380V (Sobrecarga < 150A por 2 segundos)	260 A @ 200V(Linha) (Sobrecarga < 400 por 2 segundos)	133V @ 25A 220V @ 15A (tensão nominal de saída)	127V @ 12A 220V @ 6,8A (tensão nominal de saída)	25 A @ 380V (Sobrecarga < 70A por 2 segundos)	25 A @ 380V 15,8 A @ 600V (Sobrecarga < 70A por 2 segundos)	12 A @ 125V (Sobrecarga < 40A por 2 segundos)
Limites de Corrente	133A de pico	150A de pico	400A de pico	350V de pico / 220V RMS (lim. tensão)	350V de pico / 220V RMS (lim. tensão)	70A de pico	70A de pico	40A de pico
Limite de Potência	20.000VA por fase	22.000VA por fase	30 kVA por fase	3.350VA por fase	1.500VA por fase	5.500VA por fase	5.500VA por fase	1.500VA por fase
Leitura de Corrente	1% do valor medido ± 2 mA			1% do valor medido ± 1 V		-	1% do valor medido ± 2 mA	
Leitura de Potência	1% do valor medido ± 1 W/VA					-	1% do valor medido ± 1 W/VA	
Proteções	Proteções de sobrecorrente, sobretensão interna, sobretensão e de curto-circuito			Proteções de sobretensão de saída, sobretensão interna, sobretensão e de curto-circuito		Proteções de sobrecorrente, sobretensão interna, sobretensão e de curto-circuito		
Peso	125kg	125kg	250kg	75kg	35kg	100kg	140kg	35kg
Dimensões	Gabinete 535mm de largura, 580mm de altura e 675mm de profundidade	Gabinete 535mm de largura, 580mm de altura e 675mm de profundidade	Gabinete Padrão 27,5", 25U de altura, 670mm de profundidade	Gabinete Padrão 19", 10U de altura, 570mm de profundidade	Gabinete Padrão 19", 5U de altura, 460mm de profundidade	Gabinete 767mm de largura, 409mm de altura e 611mm de profundidade	Gabinete 920mm de largura, 470mm de altura e 690mm de profundidade	Gabinete Padrão 19", 5U de altura, 460mm de profundidade

•Corrente Ajustável

Modelo	FCATH 450-38-50	FCATH 450-46-50 PFC	FCATHQ 10000-60-50 PFC	FCATHQ 3000-38-50	FCATH 450-22-50	FCATHQ 450-38-50	FCATHQ 600-38-50 PFC
Faixa de Tensão	0 - 220V (Fase); 0 - 380V (linha)	0 - 460V (linha)	0-600 V (linha)	0-220V (fase); 0 -380V (linha)	0 -220V(li-nha) 0-127V(fase)	0-220V (fase); 0 -380V (linha)	220/380 Vac ± 10% (linha)
Resolução de Tensão	0,5V (Fase)						
Precisão de Tensão	Medição True RMS ±0,5 V @ 25°C						
Regulação de Carga	Medição True RMS: ±0,2% FS, De vazio a plena carga						
Regulação de Linha	Medição True RMS: ±0,03% FS para ±10% de variação na tensão de alimentação						
Tensão e Frequência Padrão	220V / 60Hz - Senoidal		0-600V (linha), 0-345V (fase) / 60Hz - Senoidal	380V / 60Hz - Senoidal	127V / 60Hz - Senoidal		380V / 60Hz - Senoidal
Faixa de Frequência	15 - 500 Hz.						
Banda Passante	3.000 Hz		2.000 Hz (até 30 harmônicas)				3.000 Hz
Resolução em Frequência	0,1 Hz: 15 Hz a 150,0 Hz 0,2 Hz: 150,2 Hz a 240,0 Hz 0,5 Hz: 240,5 Hz a 350,0 Hz 1 Hz: 351 Hz a 500 Hz						
Precisão de Frequência	±0,2% de 15 Hz a 150 Hz ±1% de 150 Hz a 500 Hz						
Ajuste do Ângulo Entre as Fases	Fases V e/ou W relativos à Fase U: 0 a ±360,0° com incrementos de 0,1°		-	-	-	-	-
Precisão do Ângulo Entre as Fases	±1°	±1°	-	-	-	-	-
Distorção Harmônica Total (DHT)	<1%:15Hz a 100Hz <2%:100Hz a 300Hz <3,5%:300Hz a 500Hz	< 2 % :15Hz a 100Hz < 3%: 100Hz a 300Hz < 5%: 300Hz a 500Hz			< 1 %: 15 Hz a 100 Hz < 2 %: 100 Hz a 300 Hz < 3,5%: 300 Hz a 500 Hz		
Corrente Nominal de Saída	12 A @ 125V 6,8 A @ 220V (Sobrecarga < 40A por 2 segundos)	12 A @ 220V 5,65 A @ 460V	-	45 A @ 220V	11,8 A (RMS) @ 127V (Sobrecarga < 40A por 2 segundos)	11,8 A (RMS) @ 220V (linha)	12 A @ 167V (Sobrecarga < 40A por 2 segundos)
Limites de Corrente	40A de pico	40A de pico / 12A RMS	215A de pico	127A de pico / 45A RMS	40A de pico	40A de pico / 12A RMS	40A de pico
Limite de Potência	1.500VA por fase		33,33kVA por fase	10.000VA por fase	1.500VA por fase		2.000VA por fase
Leitura de Corrente	1% do valor medido ± 2mA						
Leitura de Potência	1% do valor medido ± 1W/VA						
Proteções	Proteções de sobrecorrente, sobretensão interna, sobretemperatura e de curto-circuito						
Peso	29kg	72kg	380kg	125kg	35kg	35kg	64kg
Dimensões	Gabinete Padrão 19", 5U de altura, 460mm de profundidade	Gabinete Padrão 19", 9U de altura, 477mm de profundidade	650/638mm de largura (frontal/fundo), 1274mm de altura, 962mm de profundidade (sem alças)	Gabinete Padrão 19", 12U de altura, 575mm de profundidade	Gabinete Padrão 19", 5U de altura, 455mm de profundidade	Gabinete Padrão 19", 5U de altura, 455mm de profundidade	443mm de largura, 400mm de altura e 485mm de profundidade

Modelo	FCAT 150-38-15	FCAT 1650-38-15	FCAT 1650-60-15 PFC	FCAT 3000-38-15	FCAT 450-22-15	FCAT 450-38-15	FCAT 4500-38-6	FCAT 4500-38-15
Faixa de Tensão	0 - 220V (Fase); 0 - 380V (linha)		0 - 346V (Fase); 0 - 600V (linha)	0 - 220V (Fase); 0 - 380V (linha)	0 - 127V (Fase); 0 - 220V (linha)	0 - 220V (Fase); 0 - 380V (linha)		
Resolução de Tensão	0,5V (Fase)							
Precisão de Tensão	Medição True RMS $\pm 0,5$ V @ 25°C							
Regulação de Carga	Medição True RMS: $\pm 0,2\%$ FS, De vazio a plena carga							
Regulação de Linha	Medição True RMS: $\pm 0,03\%$ FS para $\pm 10\%$ de variação na tensão de alimentação							
Tensão e Frequência Padrão	220V / 60Hz - Senoidal				127V / 60Hz - Senoidal	220V / 60Hz - Senoidal		
Faixa de Frequência	30 - 150 Hz						50 / 60Hz	30 - 150 Hz
Banda Passante	500 Hz							
Resolução em Frequência	0,1 Hz: 30 Hz a 150 Hz						10 Hz: 50 Hz a 60 Hz	0,1 Hz
Precisão de Frequência	$\pm 0,2\%$ do valor ajustado							
Ajuste do Ângulo Entre as Fases	Fases V e/ou W relativos à Fase U: 0 a $\pm 360,0^\circ$ com incrementos de $0,1^\circ$							
Precisão do Ângulo Entre as Fases	$\pm 1^\circ$							
Distorção Harmônica Total (DHT)	< 1 %: 30 Hz a 100 Hz < 2 %: 100 Hz a 150 Hz	< 2 %: 30 Hz a 150 Hz			< 1 %: 30 Hz a 100 Hz < 2 %: 100 Hz a 150 Hz	< 2 %: 50 Hz a 60 Hz	< 2 %: 30 Hz a 150 Hz	
Corrente Nominal de Saída	4 A @ 125V (Sobrecarga < 11,4A por 2 segundos)	25 A @ 380V (Sobrecarga < 70A por 2 segundos)	25 A @ 380V 15,8 A @ 600V (Sobrecarga < 70A por 1 segundo)	45A	12 A @ 125V (Sobrecarga < 40A por 2 segundos)	12 A @ 125V 6,8 A @ 220V (Sobrecarga < 40A por 2 segundos)	75 A @ 345V 50 A @ 345V (Sobrecarga < 150A por 2 segundos)	75 A @ 345V (Sobrecarga < 150A por 2 segundos)
Limites de Corrente	11,4A de pico	70A de pico		95A de pico / 50A RMS	40A de pico		150A de pico	
Limite de Potência	500VA por fase	5.500VA por fase		10.000VA por fase	1.500VA por fase		15.000VA por fase	
Leitura de Corrente	1% do valor medido ± 2 mA							
Leitura de Potência	1% do valor medido ± 1 W/VA							
Proteções	Proteções de sobrecorrente, sobretensão interna, sobretemperatura e de curto-circuito							
Peso	35kg	100kg	140kg	85kg	35kg	47kg	140kg	100kg
Dimensões	Gabinete Padrão 19", 5U de altura, 455mm de profundidade	Gabinete 767mm de largura, 409mm de altura e 611mm de profundidade	Gabinete 920mm de largura, 470mm de altura e 690mm de profundidade	Gabinete 483mm de largura, 450mm de altura 580mm de profundidade	Gabinete Padrão 19", 5U de altura, 455mm de profundidade	Gabinete Padrão 19", 5U de altura, 610mm de profundidade	Gabinete 750mm de largura, 470mm de altura e 615mm de profundidade	Gabinete 483mm de largura, 540mm de altura e 580mm de profundidade

Supplier Indústria e Comércio de Eletroeletrônicos LTDA

 Av. Santos Dumont, 2425 - Portão C
 Zona Industrial Norte - Joinville - SC - CEP 89219-730

 Fone: (47) 3029-3333
 Fax: (47) 3029-3353

Conheça nosso código:

FCAXX 888-88-88-XXXXXX

